



Rijkswaterstaat  
Ministerie van Infrastructuur en Waterstaat

# Schakeldag

Durven, beginnen, doen!

## Workshop

---

# Gezonde leefomgeving: waar te beginnen?

## Sprekers

---

Barbara van Gulick, adviseur luchtkwaliteit en gezonde leefomgeving bij Rijkswaterstaat

Ingrid Walda, adviseur gezonde leefomgeving bij Rijkswaterstaat



**Bekijk de film via:**

<https://gezondeleefomgeving.nl/praktijk/films>



www.gezondeleefomgeving.nl



## Gezonde Leefomgeving

🏠 AandeSlag ▾ Planfasen ▾ Instrumenten In Beeld ▾ Praktijk ▾ Thema's ▾ Gezond Ontwerp ▾  Zoeken

## Home



### Gezonde Leefomgeving

Samenwerken aan een Gezonde Leefomgeving

In de Gids Gezonde Leefomgeving ontdekt u hoe u kunt (samen)werken aan een gezonde leefomgeving. De Gids biedt informatie, inzichten, ruimtelijke data, instrumenten en werkvormen om samen te werken aan een gezonde leefomgeving. En veel voorbeelden uit de praktijk. Ook biedt de site handvatten om gezondheid mee te wegen binnen het omgevingsbeleid. De gids is ontwikkeld om te leren, ervaringen te delen en inspiratie op te doen.

Aan de Slag

Netwerk MRvG

## Actueel

[Energietransitie en gezondheid](#) →

[Gezonde leefomgeving: inzicht in kennisbehoefte en ondersteuning](#) →

[Gezonde groene leefomgeving](#) →

[Verankeren van gezondheid in omgevingsplannen](#) →



## Aan de slag met een gezond plan

- Waarom?
- Wat?
- Met wie en voor wie?
- Hoe?



# Instrumenten

- 17 instrumenten
- Database met zoek- en filteropties

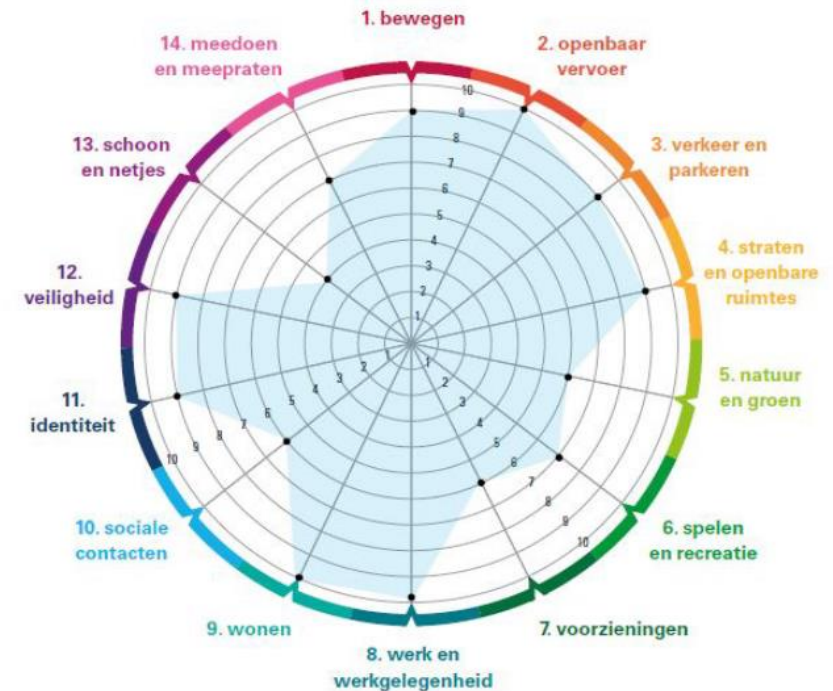
## Kernwaarden Gezonde Leefomgeving



### Wilt u meer weten over dit instrument?

- Bekijk de [factsheet](#) Kernwaarden Gezonde Leefomgeving.
- Lees meer op de [website](#) van GGDGHOR Kennisnet of download de [PDF](#)

## DE LEEFPLEKMETER

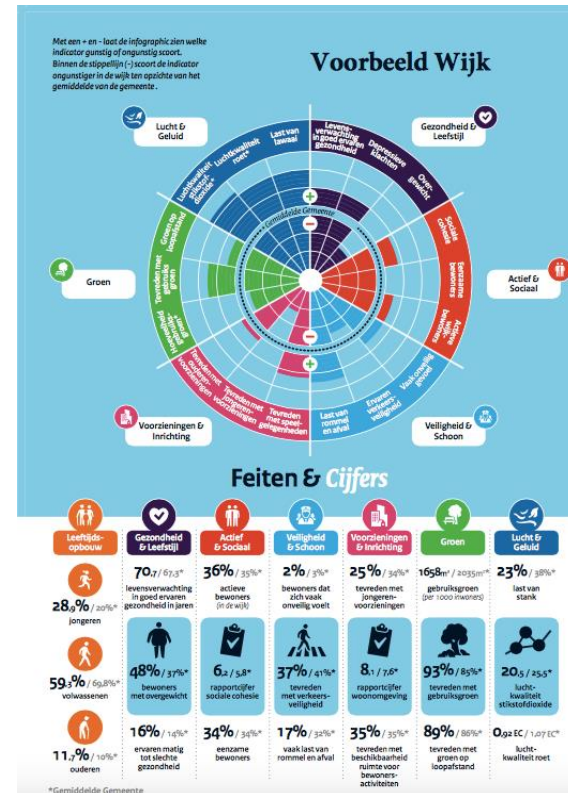






# Gezondheid in Beeld

- Gezondheidsinfo
- Demografische informatie
- Milieuinformatie (oa informatie uit de informatiehuizen)
- Wijkprofielen
- Etc





# Onepagers







# Praktijkverhalen

## Verstedelijkingstrategie Metropoolregio A'dam



De Metropoolregio Amsterdam (MRA) en het Rijk werken samen aan een verstedelijkingsstrategie. Er is een verkennende kwalitatieve analyse uitgevoerd om opgaven, kansen en risico's van verstedelijking in relatie tot leefomgeving en gezondheid in kaart te brengen.

Foto: Rob Poelenjee

## Pilot Arnhem: thema Gezondheid



De pilot in Arnhem is gestart in opdracht van het kernteam Omgevingswet. Onderzocht is hoe het thema gezondheid ondergebracht kan worden binnen de Omgevingswet.







# Stimulerende en belemmerende factoren

## Gezonde Leefomgeving

[Home](#) [AandeSlag](#) [Planfasen](#) [Instrumenten](#) [In Beeld](#) [Praktijk](#) [Thema's](#) [Gezond Ontwerp](#)  [Zoeken](#)

[Home](#) > [Praktijk](#) > [Stimulerende factoren](#)

## Stimulerende factoren

### Landingspagina uit de Praktijk

[Verhalen uit de praktijk](#)

[Films uit de praktijk](#)

[Wind Mee: stimulerende factoren](#)

[Wind Tegen: belemmerende factoren](#)

Wijzigingsdatum 15-10-2019 | 11:44

Hoe zorg je dat gezondheid op een goede manier meegenomen wordt in ruimtelijke afwegingen? Een aantal stimulerende factoren op een rij die hierbij kunnen helpen.

### Wind mee

#### Zoek naar stakeholders



Als alle belanghebbenden en betrokkenen vanaf het begin aan tafel zitten met hun ideeën en ervaringskennis, draagt dit bij aan de kwaliteit van besluiten.

#### Zoek naar verbinding



Juist als er veel verschillende partijen betrokken zijn bij een proces, is het van belang om gezamenlijkheid te blijven zoeken naar gemeenschappelijke aspecten.



# Ontwikkeling Gids Gezonde Leefomgeving: Input is welkom!

<https://www.gezondeleefomgeving.nl>

Feedback of suggesties voor  
praktijkvoorbeelden graag naar:  
[Helpdesk@gezondeleefomgeving.nl](mailto:Helpdesk@gezondeleefomgeving.nl)

