



Rijksinstituut voor Volksgezondheid  
en Milieu

*Ministerie van Volksgezondheid,  
Welzijn en Sport*

# Werken aan bescherming

[Handboek omgevingsveiligheid](#)

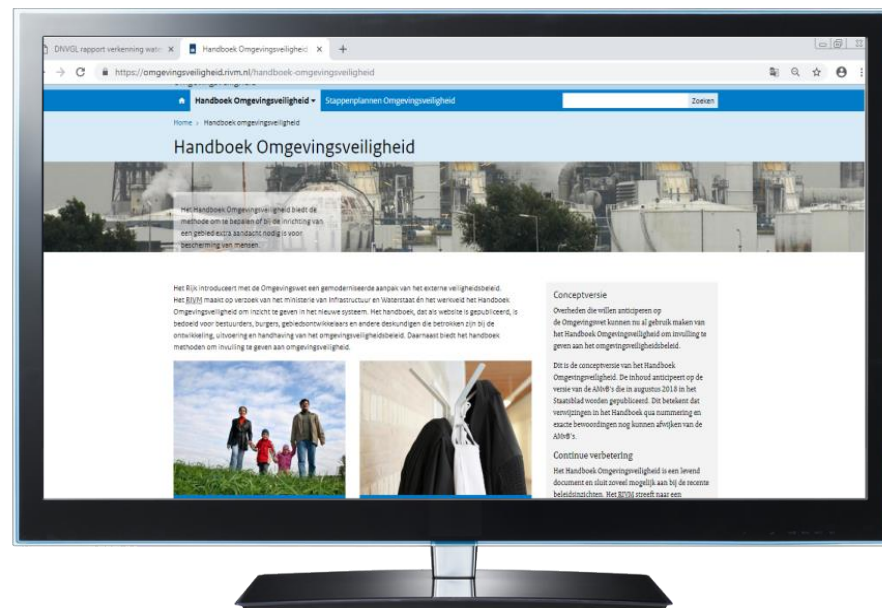
[omgevingsveiligheid@rivm.nl](mailto:omgevingsveiligheid@rivm.nl)



# Handboek Omgevingsveiligheid

- > Onafhankelijke informatie over omgevingsveiligheid
- > Ter ondersteuning bij het nadenken over en bieden van bescherming (MvT Bkl)
- > RIVM: ontwikkeling, beheer en onderhoud

<https://omgevingsveiligheid.rivm.nl/handboek-omgevingsveiligheid>

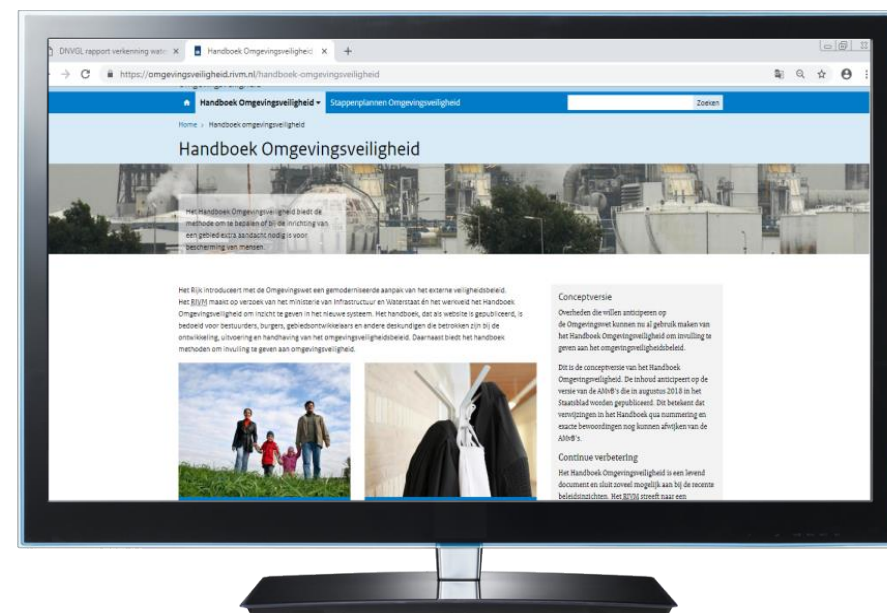




# Handboek omgevingsveiligheid

- > biedt methoden om invulling te geven aan het omgevingsveiligheidsbeleid
- > Stappenplannen om te voldoen aan Bkl en omgevingsregeling (o.a. art 4.12; 8.7; 12.2)

<https://omgevingsveiligheid.rivm.nl/handboek-omgevingsveiligheid>





# Deel 1: toelichting op kernbegrippen

- Afstanden & gebieden
- Bescherming
- Maatregelen
- Veiligheid & gezondheid
- Juridisch kader
- Over het handboek



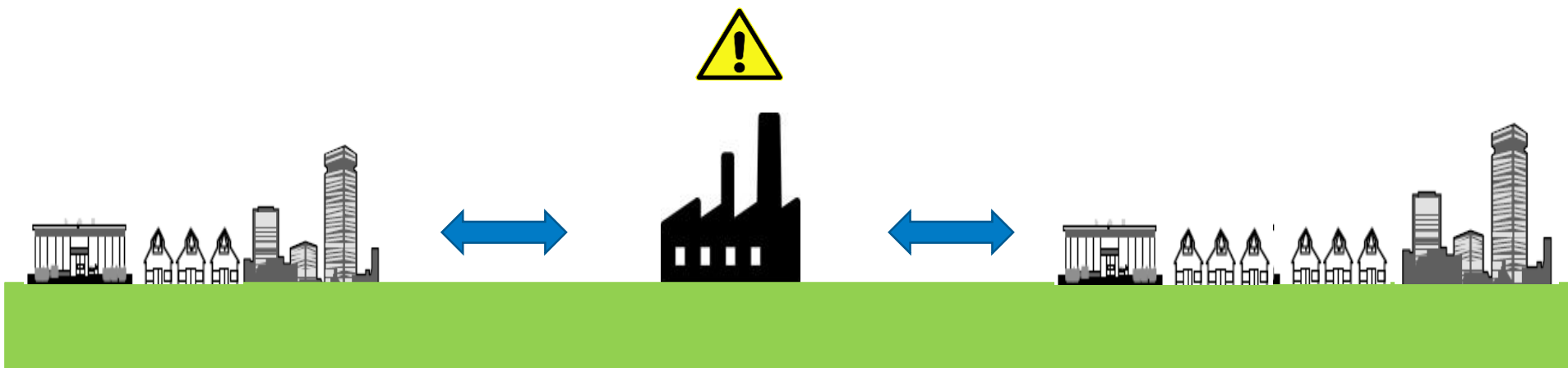
# Waarom zijn er aandachtsgebieden?

Maatschappelijke  
veranderingen

Omgevingswet

Modernisering  
Omgevingsveiligheid

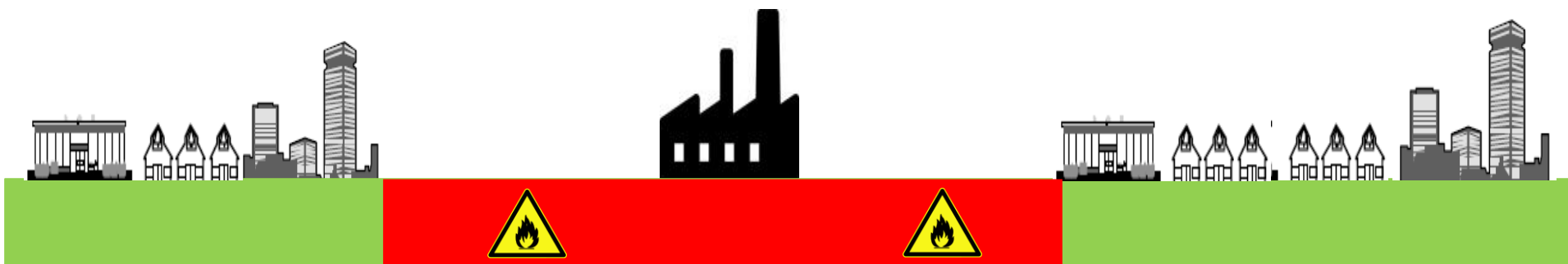
- > *'continue afweging tussen ruimte voor ontwikkeling en het waarborgen van een veilige leefomgeving'*





# Aandachtsgebieden

- > gebieden rond activiteiten met gevaarlijke stoffen die zichtbaar maken waar mensen binnenshuis, zonder aanvullende maatregelen *onvoldoende* beschermd kunnen zijn tegen de gevolgen van ongevallen met gevaarlijke stoffen.

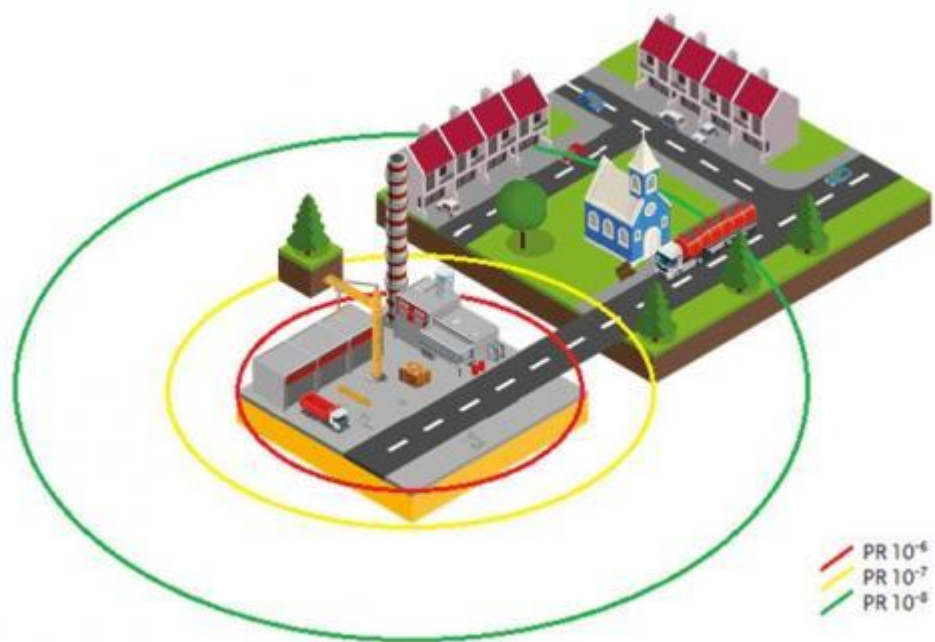




# Stappenplannen voor het bepalen van afstanden en gebieden



# Stappenplannen voor het bepalen van afstanden en gebieden







# Hoe aandachtsgebieden bepalen?

- › Begrenzing is vastgelegd in Bkl (art. 5.12)
  - Warmtestraling: 10 kW/m<sup>2</sup>
  - Overdruk: 100 mbar \* Uitzondering BLEVE: 35 kW/m<sup>2</sup>
  - Concentratie: binnen levensbedreigend



# Hoe aandachtsgebieden bepalen?

- › Afhankelijk van het type activiteit met gevaarlijke stoffen (zie bijlage VII van Bkl)
  - in de regelgeving vastgestelde vaste afstand
  - te berekenen afstand volgens stappenplannen bepalen aandachtsgebieden Handboek Omgevingsveiligheid RIVM



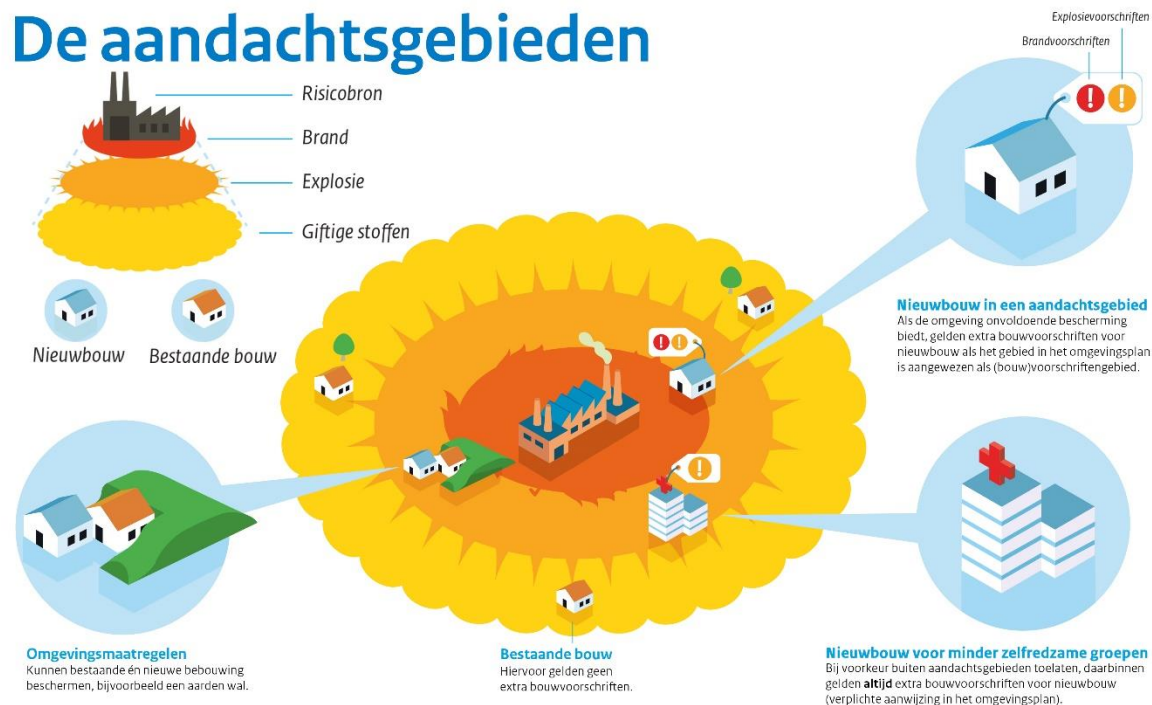
# Stappenplannen voor het bepalen van afstanden en gebieden:

- Bepalen plaatsgebonden risico
- Bepalen aandachtsgebieden
- Bepalen brandaandachtsgebied
- Bepalen explosieaandachtsgebied
- Bepalen gifwolkaandachtsgebied
- Rekenvoorschrift omgevingsveiligheid



# Stappenplannen voor de verantwoording van het ontwerp van een veilige omgeving

## De aandachtsgebieden



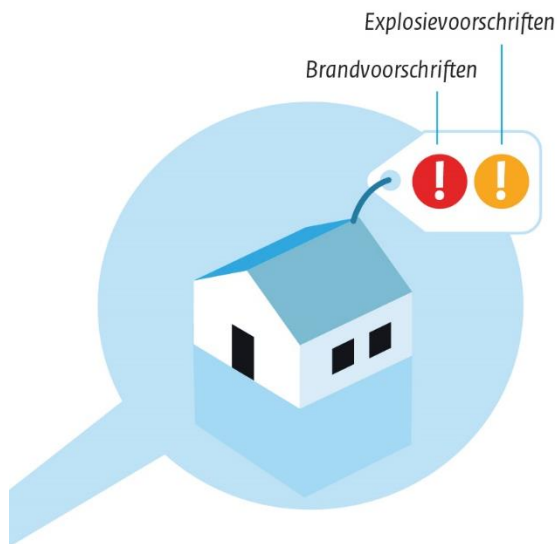


# Stappenplannen voor de verantwoording van het ontwerp van een veilige omgeving

- Besluitvorming omgevingsveiligheid
- Besluitvorming voorschriftengebied
- Besluitvorming Groepsrisico
- Besluitvorming risicogebied externe veiligheid



# Stappenplannen voor het vaststellen van technische gelijkwaardigheid:



## Nieuwbouw in een aandachtsgebied

Als de omgeving onvoldoende bescherming biedt, gelden extra bouwvoorschriften voor nieuwbouw als het gebied in het omgevingsplan is aangewezen als (bouw)voorschriftengebied.



## Omgevingsmaatregelen

Kunnen bestaande én nieuwe bebouwing beschermen, bijvoorbeeld een aarden wal.



# Stappenplannen voor het vaststellen van technische gelijkwaardigheid:

- > Vaststellen gelijkwaardigheid
- > Gelijkwaardigheid  
brandvoorschriftengebied
- > Gelijkwaardigheid  
explosievoorschriftengebied
- > Vaststellen  
gelijkwaardigheid bij een  
afstandseis