

Brainport Smart District, Living the future

Samen bouwen aan de maatschappij van morgen



Innovatieproeftuin voor
#bouwen #wonen #samenleven



Gemeente Helmond

BRAINPORT SMART DISTRICT
living the future



Uitdagingen



- Waar denk jij aan bij participatie?
- Waar denk jij aan bij **innovatieve** participatie?
- Wat zijn **succesfactoren** voor participatie?
- Wat hoop je bij deze sessie te vinden?

Voorstellen

BRAINPORT SMART DISTRICT

living the future



Tove Elfferich

Programmamanager Participatie BSD



Fiona Jongejans

Projectleider Gebruikersraad BSD

MORGEN MAKERS_

Inhoudsopgave



- Deel 1: BSD algemeen
 - Wat is BSD
 - Visie
 - Programmalijnen
 - Organisatie
- Deel 2: Inzoomen op participatie
 - Ambities
 - Toetsing
 - Participatiesysteem:
 - Tools
 - Uitdagingen





N-270

NEERVOORTSE DREEF

BSD

LANDGOED GULBERGEN

BRANDEVOORT LIVERDONK

STATION

BRANDEVOORT DE VESTE



Brainport Smart District: laboratorium voor innovatie

- Ontwerpen van nieuwe woon- en werkomgeving in samenhang met nieuwe technologieën
- Experimenteren en 'learning by doing'
- Quadruple helix samenwerking
- Acht programmalijnen



“Brainport Smart District zet dé standaard voor de duurzame en inclusieve wijk van nu en de toekomst. Dit doen we als onderwijsinstellingen, bedrijfsleven, inwoners en overheid samen.”

Toekomst cijfers

BRAINPORT SMART DISTRICT
living the future



4.500
bewoners

120.000 m²
Business Park

2.100
woningen

73.000
Zonnepanelen

300
autonome
voertuigen

27.000 m²
Biointensieve
landbouw

1.5 km
Smart
Mobility
Loop

125.000 m²
Park

Programmaliijnen



BRAINPORT SMART DISTRICT

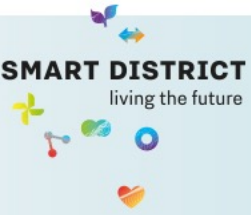
living the future



Mobiliteit

- Mobiliteit wordt een vanzelfsprekendheid
- Gezond, duurzaam, betaalbaar, comfortabel en flexibel
- Nieuwe technologieën: geautomatiseerde voertuigen, car&ride-sharing

BRAINPORT SMART DISTRICT
living the future



Water

- Mens centraal: samenleven met water
- Integraal, samenhangend
- Innovatie in techniek en governance
- Klimaatbestendig, vermindering hittestress



Data

- Eigenaarschap en beheer bij bewoners
- Interactie fysieke omgeving en digitale omgeving
- Open standaarden om interoperabiliteit te waarborgen



Participatie

- Quadruple helix samenwerking: overheid, onderwijs, bedrijfsleven, inwoners
- Kritische succesfactor
- Geen doel, maar een middel
- Participatie op verschillende niveaus
- Een nieuwe manier van werken voor veel professionals



Samenwerking (quadruple helix)



Overheid

Gemeente
Helmond

Provincie
Noord-Brabant

Brainport
Development

Kennis instellingen

Technische
Universiteit
Eindhoven

Tilburg
University

Fontys

Bedrijven

Innovation
Challenge

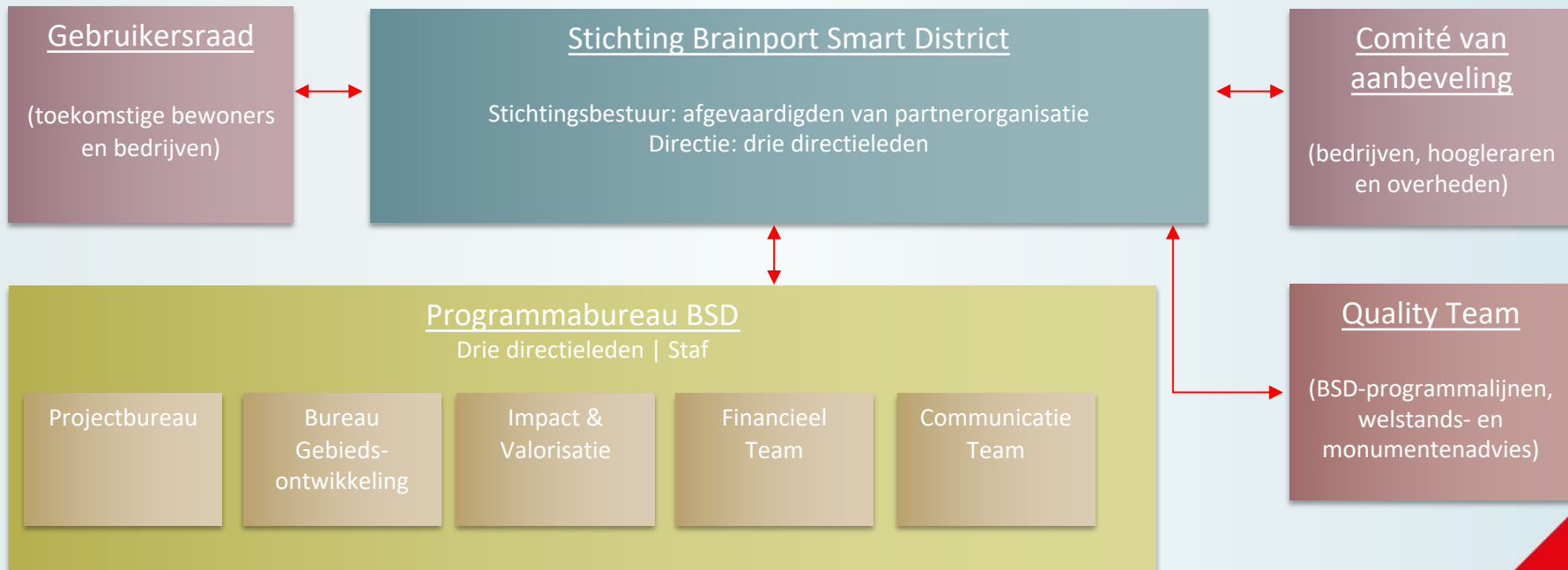
Innovation
Network

Bewoners

Gebruikersraad

Pioniers

Organisatie



We zijn van start!



Circulaire, tijdelijke woningen

Partner: mHome

We zijn van start!



Circulaire, tijdelijke woningen

Partner: mHome

We zijn van start!



Betaalbare en duurzame sociale huurwoningen

Partners: Team CASA TU/e, Hurks, Woonbedrijf

We zijn van start!



Betaalbare en duurzame sociale huurwoningen

Partners: Team CASA TU/e, Hurks, Woonbedrijf

Brainport Smart District, Living the future

Inzoomen op participatie



Innovatieproeftuin voor
#bouwen #wonen #samenleven



Gemeente Helmond

BRAINPORT SMART DISTRICT
living the future



Inhoudsopgave



- Deel 1: BSD algemeen
 - Wat is BSD
 - Visie
 - Programmalijnen
 - Organisatie
- Deel 2: Inzoomen op participatie
 - Ambities
 - Participatiesysteem
 - Tools
 - Uitdagingen

Participatie ambities (QBook)

BRAINPORT SMART DISTRICT

living the future



1. De samenstelling van samenwerkende consortia is zoveel mogelijk **quadruple helix**, waarbij de deelname van bewoners extra aandacht krijgt.
2. In de participatieprocessen wordt zoveel mogelijk ingezet op **co-creatie met bewoners** en de ontwikkeling van **eigenaarschap**.
3. De participatieprocessen werken op een actieve manier samen met de ontwikkelprocessen en wordt **ingericht voor een optimale beleving van deelnemers**.
4. Het participatieproces is **open en flexibel**, kan tussentijds aangepast worden, en is gebaseerd is op **gelijkwaardig** samenwerken.
5. De werkwijzen binnen het proces zijn **toegankelijk** voor en **passend** bij de te betrekken doelgroep(en).

Ontwikkelavonden



Participatie systeem



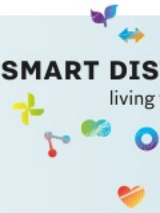
Componenten (methodes, werkwijzes, basisinfrastructuur) voor participatie, de samenhang tussen deze componenten en hoe de organisatie en projecten hiermee werken.

- Verweving van projecten en programmaliijnen: integrale en participatie aanpak
- Concreet, laagdrempelig, plezierig

Tools

BRAINPORT SMART DISTRICT

living the future



Gebruikersraad

Bewonersorgaan,
gevraagd en
ongevraagd
advies

Online community

Online co-creatie
Quadruple helix

Werkstation

Voor bedrijven
die innovatie
willen
ontwikkelen op
BSD

Ontwikkel- avonden

Quadruple helix
Diverse
projecten, diverse
participatie-
niveaus

Tool: gebruikersraad



Tool: werkstation



Vroegtijdige start met participatief werken voor BSD innovatiepartners.

Workshop van een dagdeel met

- alle info over participatie in BSD
- inspiratie: tientallen werkwijzes met pro's en cons
- Participatie strategie en proces
- Aan de slag en ervaren!

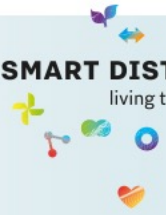
Uitdagingen



1. Participatief werken moet de reguliere werkwijze zijn.
2. Participatie draagt bij aan een betere ontwikkeling.
3. Participatie levert uiteindelijk geld op.
4. Beter te laat beginnen met participatie dan helemaal niet.

Contact?

BRAINPORT SMART DISTRICT
living the future



tove@morgenmakers.nl



fiona@morgenmakers.nl

MORGEN MAKERS_

morgenmakers.nl

Brainport Smart District, Living the future

Meer informatie: www.brainportsmartdistrict.nl

Innovatieproeftuin voor
#bouwen #wonen #samenleven



Gemeente Helmond

BRAINPORT SMART DISTRICT
living the future

