

# (voormalige) boomgaarden regio Zuidoost-Utrecht



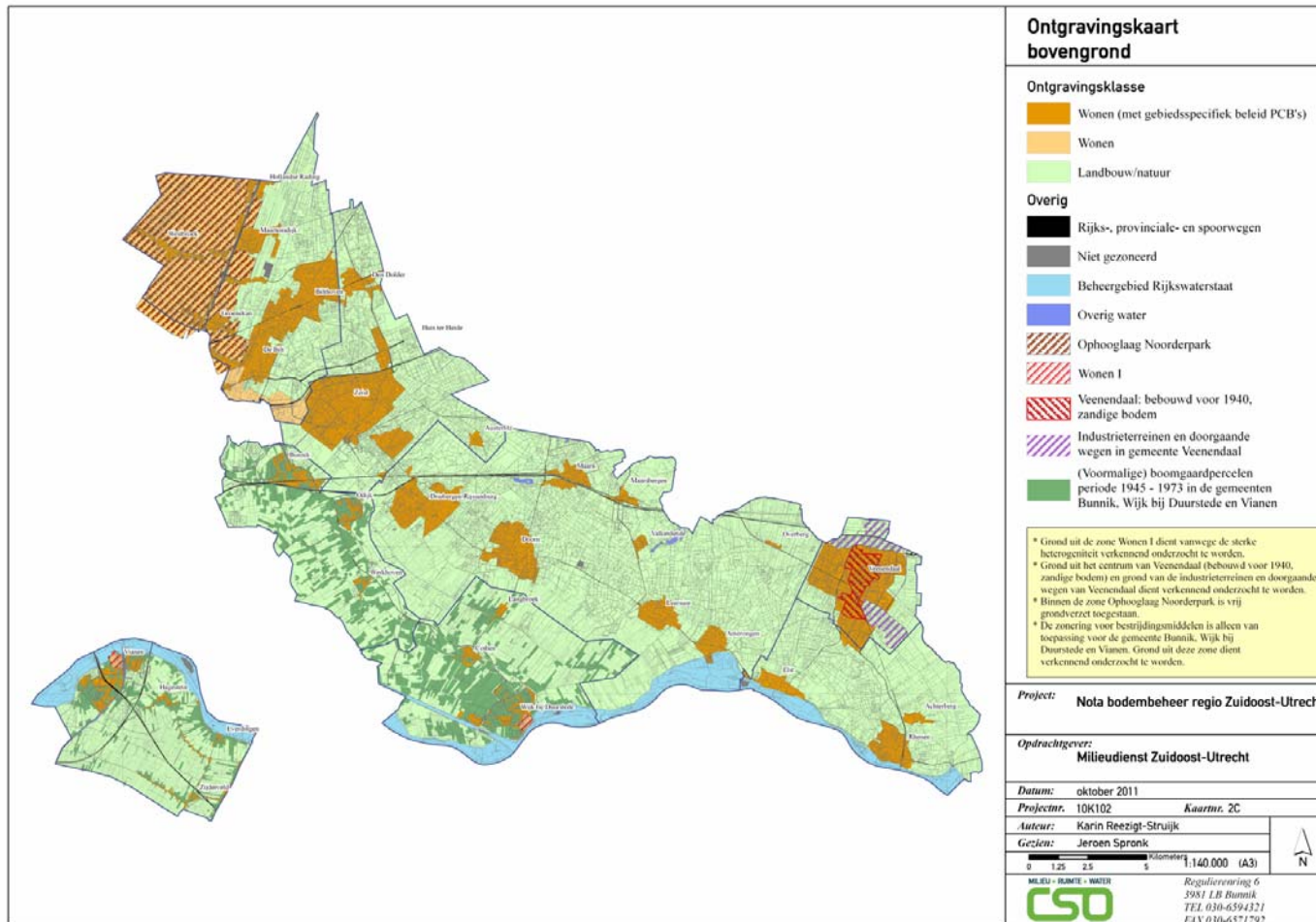
Mieke de Jong

[m.dejong@milieudienstzou.nl](mailto:m.dejong@milieudienstzou.nl)

14 februari 2012

# Inleiding

## Welk probleem? , Welke oplossing?, Hoe aangepakt?



# Welke oplossing?

## Kader

- heldere, eenduidige en praktische regels in de regio.
- vermindering lasten voor bewoners en ondernemers (administratief, bodemonderzoek, afzet van grond).
- goede balans tussen het beschermen van de bodem en zijn gebruikers en het nuttig hergebruiken van grond en baggerspecie.





# Welke oplossing?

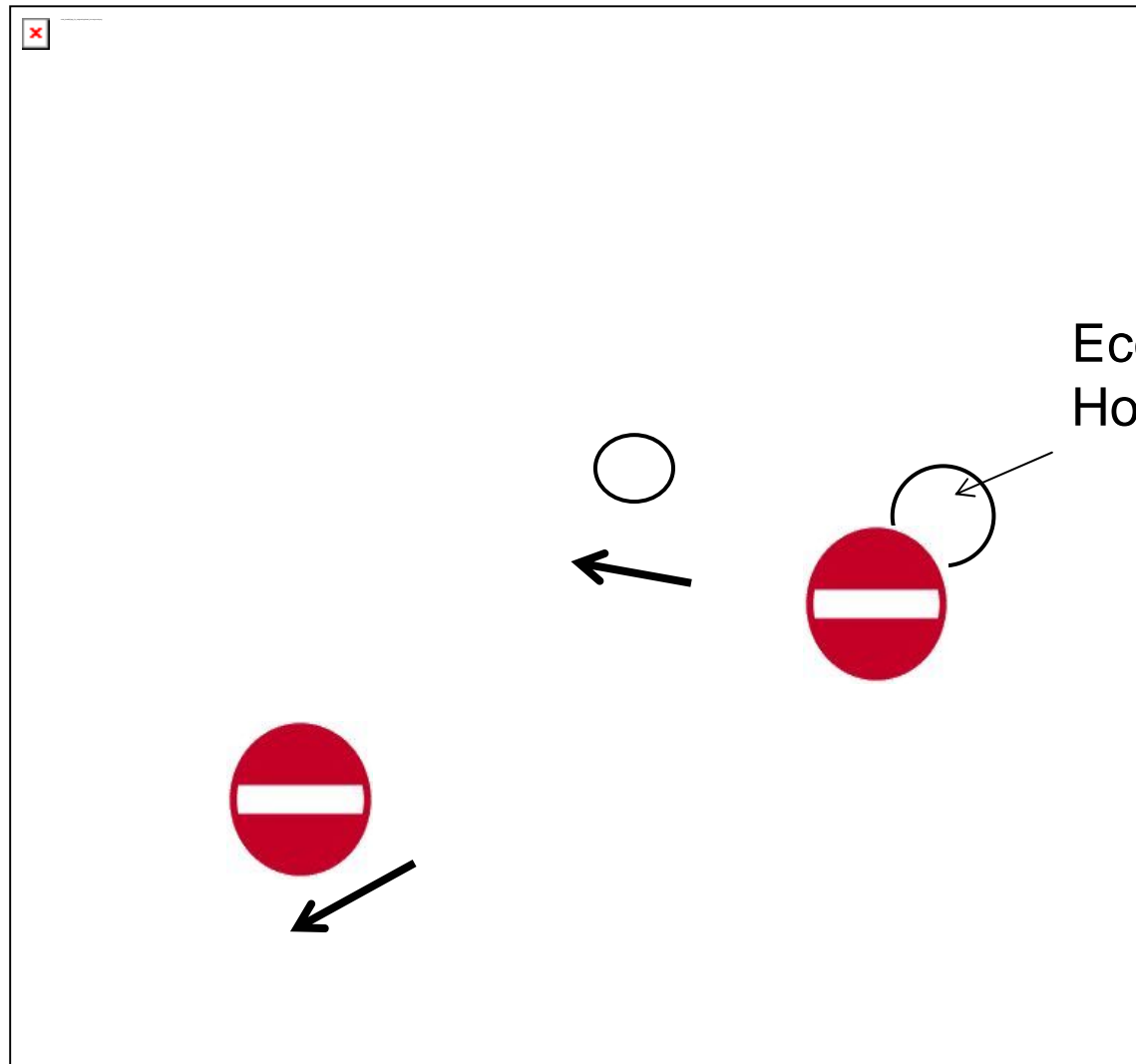


## RisicotoolboxBodem.nl



**Lokale Maximale Waarden**

# Welke oplossing?



Ecologische  
Hoofdstructuur

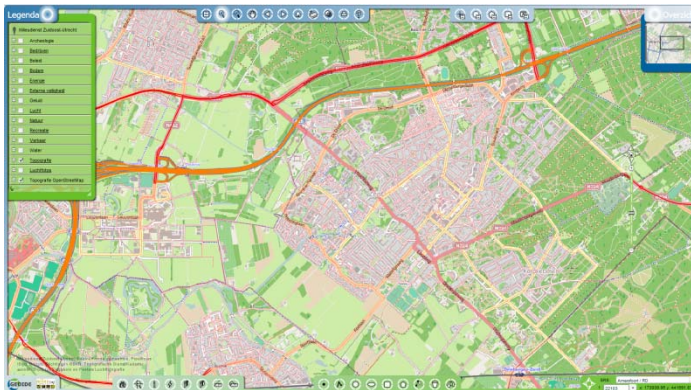
# Hoe aangepakt?

- Wat wil je regelen?
- Wat regelen andere gemeenten?
- Kun je de regel eenvoudig uitleggen?
- Wat vindt de provincie?



# Tips en vragen

1. Gewoon doen
2. Provincie vroegtijdig betrekken
3. Hou het makkelijk



**Vragen?**  
**[m.dejong@milieudienstzou.nl](mailto:m.dejong@milieudienstzou.nl)**  
**[www.milieudienstzou.nl](http://www.milieudienstzou.nl)**